

DE 'KEUS' IS AAN U

Beste lezer,

Al enkele jaren klinkt er overal veel gemor over het bestuur van onze gemeente. Zowel op straat, aan de toog als op Facebook, laten heel wat inwoners duidelijk horen dat ze het niet eens zijn met het gevoerde beleid.

Vooraf het verkeers- en mobiliteitsbeleid, het slechte onderhoud van ons openbaar domein en het steeds verder verstedelijken van onze woonkernen zijn een doorn in het oog van velen. Maar ook andere dossiers en projecten blijven maar aanslepen. De soap van ons versleten zwembad duurt nu al zes jaar, de nieuwe school in Kessel staat nog altijd scheef, de communicatie loopt vaak mis, testopstellingen blijven maar staan, ...

Als u het ons vraagt, is het tijd voor verandering. Hoog tijd voor échte verandering. Geen oude wijn in nieuwe zakken, maar een frisse en verrassende, nieuwe wind die onze gemeente doet opbloeien en herademen.

De naamsverandering van de huidige bestuurspartijen cd&v, Open VLD en N&U zal natuurlijk niets veranderen aan de inhoud van het beleid. Laat u dan ook niet misleiden, want het zal echt oude pap zijn die wordt opgewarmd in een nieuw pannetje.

Hoe kan een partij zoals cd&v, na 30 jaar macht met 24 jaar dezelfde burgemeester, trouwens nog iets veranderen aan zijn oude gewoontes en zijn manier van besturen? Wij nemen de handschoen op en hopen dat u ons als kiezer op 13 oktober zal steunen.

Met uw stem kunnen wij, onder onze eigen namen N-VA en Nieuw Nijlen, de nodige verandering brengen in onze gemeente. Hoe wij dit willen doen, leest u in dit programmaboekje. Voor de uitgebreide versie kan u op onze website terecht: www.nvanieuwnijlen.be.

Leo Verelst

Lijsttrekker Kandidaat-burgemeester
Samen voor Bevel, Kessel en Nijlen

1

Voor een open en transparant bestuur waar inwoners terug centraal staan

ONZE VISIE

Een gemeentebestuur is er voor en met alle inwoners. Zonder heldere **communicatie** en duidelijke informatie is een goed bestuur onmogelijk. Ook echte **inspraak en participatie** op alle niveaus zijn essentieel om tot goede beslissingen te komen. Wij vragen daarom uw mening en gaan met u in dialoog.

De **gemeentelijke dienstverlening** moet georganiseerd worden op maat van de inwoners. Dit geldt zowel voor het gemeentehuis als voor het personeel van de buitendiensten. Wij zijn er voor u. Uw **belastinggeld** moet zorgvuldig beheerd worden en aan de juiste projecten en diensten besteed worden. Wij gaan verstandig om met uw centen.

EEN GREEP UIT ONZE ACTIEPUNTEN

Inspraak en communicatie

- ▶ Inspraak- en participatiemomenten waar uw mening écht telt.
- ▶ Heldere communicatie, in het bijzonder tijdens evenementen en openbare werken.
- ▶ Toegankelijke informatie voor alle inwoners, zowel digitaal als op papier.
- ▶ De gemeenteraad en adviesorganen actief en tijdig betrekken bij de besluitvorming.

Gemeentelijke dienstverlening

- ▶ Een gemeentehuis waar u ook zonder afspraak welkom bent.
- ▶ Een efficiëntere organisatie van de groendienst en uitbreiding van hun team. Zo houden we zelf de touwtjes in handen.
- ▶ Activering van leefloontrekkers via sociale tewerkstelling.
- ▶ Voor iedereen toegankelijke gemeentelijke gebouwen.

Financiën

- ▶ Overbodige kosten schrappen en de leninglast verlagen.
- ▶ Een evaluatie van lopende projecten. We slanken ze af of schrappen ze, waar nodig.
- ▶ Openheid over financiële beslissingen en over het beheer van gemeentelijke gebouwen.



2

Voor een vernieuwd mobiliteitsbeleid op maat van al onze inwoners

ONZE VISIE

Een **mobilitieits- en verkeersbeleid** moet altijd in balans zijn, zodat iedereen zich veilig en comfortabel kan verplaatsen op de manier die hij of zij verkiest.

De verkeersdrukke als gevolg van doorgaand [zwaar] verkeer op onze gewestwegen in Nijlen en Kessel moet eindelijk grondig aangepakt worden.

We stellen de veiligheid van alle weggebruikers voorop, met bijzondere aandacht voor fietsers en voetgangers en mensen met een beperking. Ook de wagen krijgt bij ons terug een plaats in het verkeer. We focussen ons op de echte problemen. Structurele ingrepen voeren we enkel uit als ze het probleem echt kunnen oplossen.

EEN GREEP UIT ONZE ACTIEPUNTEN

- ▶ Aanpassen van het mobiliteitsplan aan de nieuwe en juiste noden van Nijlen, Kessel en Bevel.
- ▶ Een evenwichtig mobiliteitsbeleid voor alle types weggebruikers.
- ▶ Afbreken van een aantal testopstellingen zoals Baanbrekend Bevel.
- ▶ Aandacht voor fiets- en voetpaden bij de [her]aanleg van straten.
- ▶ De kwaliteit van het bestaande fietspadennetwerk verbeteren.
- ▶ Oplossingen bespreken met het Vlaams Gewest voor het doorgaand verkeer in Kessel en Nijlen.
- ▶ Het gesprek aangaan met NMBS en Infrabel over de problemen met de dienstverlening en de slagbomen.
- ▶ Blijven ijveren bij de Lijn voor een volledig en kwalitatief aanbod van busverbindingen.
- ▶ Een geschikte locatie zoeken voor een vrachtwagenparking om ze zo uit de woonzones te houden.



3

Voor een aangenaam en leefbaar dorp

ONZE VISIE

Onze toekomstvisie voor Nijlen is er een van een **aangename 'dorpse' gemeente** met een eigen identiteit en een groen hart. Daarom waarderen we dorpspleinen en buurten op. Zo creëren we verbinding tussen de mensen, verhogen we de leefbaarheid en versterken we ons dorpsgevoel.

We staan kritisch tegenover grote bouwprojecten die onvoldoende rekening houden met de noden en de eigenheid van de ruimere buurt. Er moet voldoende aandacht zijn voor het creëren van een meerwaarde voor die buurt. Bij vergunningsaanvragen hanteren we een gelijke en evenwichtige behandeling van iedereen. Er moet voldoende kwalitatief woningaanbod zijn, vooral voor onze eigen jeugd, maar steeds met oog voor de aanwezige open ruimte en het behoud van het dorpse karakter.

EEN GREEP UIT ONZE ACTIEPUNTEN

- ▶ Opsmukken van onze dorps- en buurtpleinen, zoals het Nijlense Kerkplein en het Pastoor Schelkensplein in Kessel.
- ▶ Versterken van het dorpse karakter in Bevel, Kessel en Nijlen, met aandacht voor voldoende privaat en sociaal woningaanbod.
- ▶ Gelijke behandeling voor iedereen bij het beoordelen van bouwaanvragen. We respecteren hierbij de regels die van toepassing zijn.
- ▶ Bijsturen van het huidige beeldkwaliteitsplan en herbekijken van de bestaande RUP's (ruimtelijke uitvoeringsplannen).



4

Voor een bruisende gemeente met actieve dorpskernen

ONZE VISIE

Een sterke **lokale economie** is belangrijk voor de leefbaarheid van onze dorpskernen. Daarom stimuleren we de detailhandel in onze dorpskernen. We geven voldoende aandacht aan onze lokale handelaars. Waar mogelijk kopen we lokaal. Hierbij hanteren we een correct en objectief aanbestedingsbeleid.

Lokale ondernemers moeten de kans krijgen om te groeien binnen bedrijvzones in onze gemeente.

Het **toerisme** in Nijlen situeert zich vooral in onze natuur met de Netevalleien, Kruiskensberg en de Kesselse Heide als trekpleisters. Wij zetten in op promotie en ondersteuning, maar waken over de kosten hiervan.

EEN GREEP UIT ONZE ACTIEPUNTEN

Lokale economie

- ▶ Betere ondersteuning en stimulering van de detailhandel in onze dorpskernen.
- ▶ Aankoop van producten bij lokale winkels en ondernemers.
- ▶ Lokale ondernemers groeimogelijkheden bieden.
- ▶ De adviesraad Ondernemend Nijlen versterken als overlegorgaan voor inspraak en initiatieven van lokale ondernemers.

Toerisme

- ▶ Blijvend ondersteunen en faciliteren van toerisme langs de Grote en Kleine Nete, De Kesselse Heide en Kruiskensberg.
- ▶ Digitale wandel- en fietskaarten uitwerken.
- ▶ Kleine recreatieve initiatieven bij onze lokale tuin- en landbouwers steunen.



5

Voor een versterking van ons sociaal weefsel

ONZE VISIE

We vinden al onze inwoners belangrijk, van jong tot oud en bieden **zorg op maat**.

We werken aan een warme, lokale gemeenschap waar iedereen zich welkom en veilig voelt. Waar zorg, ondersteuning en samenhang voorop staan.

We zetten het huidige sterke **jeugd**aanbod vanuit de gemeente verder en blijven de jeugdverenigingen actief ondersteunen in hun werking.

Voor onze **senioren** doen wij er alles aan om het levenslang thuis wonen mogelijk te maken.

Toegankelijke dienstverlening en gebouwen zijn een blijvend aandachtspunt voor ons. Bij het nemen van beleidsbeslissingen houden we steeds rekening met de impact op onze doelgroepen, zoals kinderen en jongeren of senioren.

We maken van **veiligheid** in al zijn dimensies een topprioriteit.

EEN GREEP UIT ONZE ACTIEPUNTEN

Sociaal beleid

- ▶ Organiseren van zorg op maat via het OCMW en externe partners.
- ▶ Streven naar een integraal toegankelijke gemeente op basis van het charter 'Naar een toegankelijke gemeente'.
- ▶ Ondersteunen van sociale initiatieven zoals de sociale kruidenier en andere organisaties die meewerken aan een zorgaanbod op maat.
- ▶ Meer parkeerplaatsen voor personen met een beperking.
- ▶ Kwalitatieve sociale huisvesting met aandacht voor zowel nieuwbouw als onderhoud van het bestaande patrimonium.

Jeugd

- ▶ Evalueren van de huidige subsidiëring om te bepalen of ze nog steeds doeltreffend is.
- ▶ Samenwerking met jongeren aan jeugdproblematieken (kansarmoede, drugs, familiaal geweld, enzovoort) en versterken het JAC.
- ▶ Organiseren, faciliteren en ondersteunen van een kwalitatieve kinderopvang.
- ▶ Ontwikkelen van trage wegen en veilige fietsverbindingen naar onder andere speelpleinen.

Senioren

- ▶ Opzetten van een huis-aan-huis-dienstverlening voor inwoners die minder mobiel zijn.
- ▶ Opmaak van een nieuwe informatiegids voor onze senioren.
- ▶ Sensibiliseren en informeren over armoede en eenzaamheid bij senioren en faciliteren van privé-initiatieven.
- ▶ Inclusieve activiteiten aanbieden voor de actieve senior met specifieke aandacht voor de sociaal zwakkere.

Veiligheid

- ▶ Versterken van de lokale politie en verbeteren van hun samenwerking met het gemeentebestuur.
- ▶ Uitbreiding van de wijkagentwerking. Zo wordt de wijkagent een meerwaarde voor de buurt.
- ▶ Verhogen van het bewustzijn rond drugsgebruik en opdrijven van controles op evenementen.
- ▶ Investeren in betere en duurzame openbare verlichting, ook tijdens nachtelijke uren.
- ▶ De kostprijs van de financiering van de brandweerzone Rivierenland heronderhandelen.

6

Voor een duurzame omgang met natuur, milieu & dier

ONZE VISIE

Hoewel Nijlen nog een groene gemeente is, willen we blijvend investeren in onze prachtige **natuur**. In dit kader maken we werk van een effectief bos- en bomenbeleidsplan.

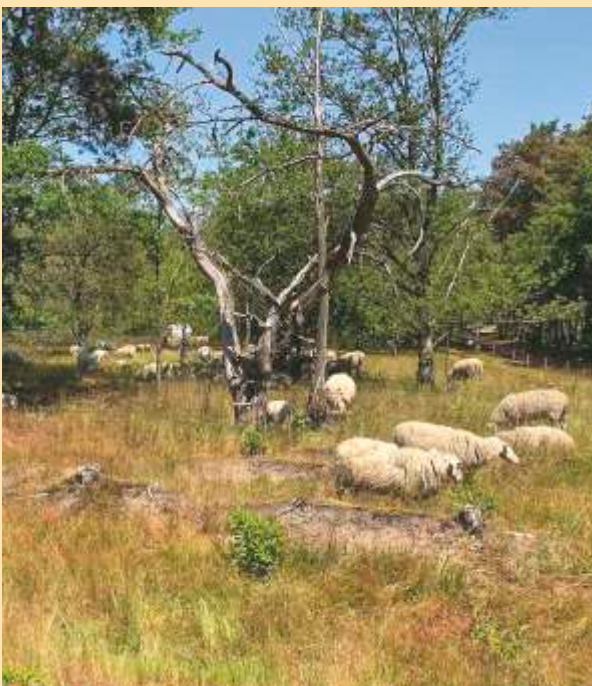
De duurzame ambities van het Lokaal Energie- en Klimaatpact dat Nijlen ondertekende, moeten gerealiseerd worden tegen 2030. Hierbij hebben we vooral aandacht voor ons **milieu** met een duidelijk bomenbeleid en voor ons klimaat met duurzame woningen, energietransformatie, ...

We zetten sterk in op een propere gemeente, zowel via preventie en sensibilisering van onze inwoners als via sanctionering van overtreders.

Dierenwelzijn verdient de nodige aandacht van ons allen.

EEN GREEP UIT ONZE ACTIEPUNTEN

- ▶ Bebossing van onze gemeente en bescherming van onze natuur voor de toekomst.
- ▶ Meer openbare vuilnisbakken.
- ▶ Meer publieke laadpalen.
- ▶ Het gemeentebestuur geeft het goede voorbeeld in duurzaamheid en milieubewustzijn.
- ▶ Samenwerking met diverse partners om onze milieu- en natuurdoelstellingen te behalen.
- ▶ Een van de schepenen zal, naast andere bevoegdheden, ook dierenwelzijn toegewezen krijgen als werkdoel.
- ▶ Promotie van een meldpunt voor verwaarloosde dieren en inzetten op sterilisatiecampagnes voor zwerfkatten.



7

Voor een gemeente waar iedereen sport en cultuur kan beleven

ONZE VISIE

N-VA – Nieuw Nijlen wil dat elke inwoner van onze gemeente kan blijven **sporten**.

Sportinfrastructuur is daarbij essentieel voor onze gezondheid en voor de samenhang binnen onze gemeenschap. Daarom investeren we op de juiste manier in de vernieuwing of vervanging van onze sportaccomodaties. Sportverenigingen vormen de kern van onze **sport**- en recreatiegemeenschap en moeten daarom zowel financieel als logistiek rechtvaardig en gelijke ondersteund worden.

Mensen hebben recht op een gevarieerd en inclusief **cultuur**aanbod. Daarom verdienen ook cultuurverenigingen de nodige ondersteuning via een transparante subsidieregeling.

We willen opnieuw “leven in de brouwerij” en voorzien daarom een budget voor nieuwe evenementen, zoals een festival of een kerstmarkt.

In samenwerking met erfgoedorganisaties beschermen we ons cultureel erfgoed voor latere generaties.

EEN GREEP UIT ONZE ACTIEPUNTEN

Sport

- ▶ Investeren op verbeterde sportinfrastructuur, inclusief betere openlucht fitnessstoestellen in de openbare ruimten, zoals het Beekpark.
- ▶ Realiseren van een nieuw intergemeentelijk zwembad, bij voorkeur in Nijlen.
- ▶ Gelijke behandeling en ondersteuning van alle sportclubs voor een divers en toegankelijk sportaanbod.

Cultuur

- ▶ Evaluatie en bijsturing van de huidige subsidieregeling.
- ▶ Er komt opnieuw een budget voor nieuwe evenementen, zoals Jour Tibour 2.0.
- ▶ Samenwerking met erfgoedorganisaties voor behoud en toegankelijkheid van ons cultureel erfgoed.



8

Voor kwalitatief onderwijs voor onze kinderen

ONZE VISIE

Een kwalitatief onderwijsaanbod in onze gemeente is onmisbaar voor de ontwikkeling en de toekomst van onze kinderen.

Het inrichten van lager en kleuteronderwijs is een absolute kerntaak van een gemeentebestuur. Het bestaande aanbod zal verder worden versterkt, met een voortdurende focus op kwaliteit. De samenwerking met andere onderwijsnetten moet hierbij worden geoptimaliseerd.

Het inrichten van **hoger onderwijs** is volgens ons geen kerntaak van een gemeentebestuur. Het GITHO heeft evenwel zijn plaats in onze gemeente en dat moet ook zo blijven. We streven daarbij naar een budgetneutrale school, waarbij expertise en kennis centraal staan.

De Nijlense **belastingbetaler** betaalt de volledige rekening van het GITHO, terwijl ruim de helft van de leerlingen in het GITHO van buiten de gemeente komt. Daarom is een transparant financieel en personeelsbeleid noodzakelijk. Eveneens maken we duidelijke afspraken over de kostprijs, de omvang en het aanbod van het GITHO.

De schepen van onderwijs moet voldoende aandacht hebben voor alle onderwijsvormen, niet enkel voor het gemeentelijk onderwijs, maar ook voor het vrije en gemeenschapsonderwijs. We streven naar een gelijke behandeling van alle onderwijsnetten.

EEN GREEP UIT ONZE ACTIEPUNTEN

- ▶ Een gelijke behandeling voor alle scholen.
- ▶ Een transparant financieel en personeelsbeleid voor al onze scholen, in het bijzonder het GITHO.
- ▶ Behoud van het GITHO in Nijlen als een budgetneutrale school op maat, met een maximaal aantal leerlingen en voorrang voor inwoners van Nijlen.
- ▶ Optimalisatie van de samenwerking met andere onderwijsnetten.



SAMEN VOOR BEVEL, KESSEL EN NIJLEN



ONZE KARTELLIJST

LIJST N-VA - Nieuw Nijlen

1		Verelst Leo (Nieuw Nijlen)
2		Bats Charlotte (N-VA)
3		Van Herbruggen Thomas (N-VA)
4		Verbist Manuela (Nieuw Nijlen)
5		Lemmens Stijn (N-VA)
6		Verreydt Kristof (Nieuw Nijlen)
7		Henderickx Ilse (N-VA)
8		Verhaegen Liesbeth (Nieuw Nijlen)
9		Taes Lander (N-VA)
10		Verstraeten Joost (Nieuw Nijlen)
11		Faes Saskia (N-VA)
12		Diels Sarah (Nieuw Nijlen)
13		Van Dessel Johan (N-VA)
14		Devis Esther (Nieuw Nijlen)
15		Daniels Kimmie (N-VA)
16		Van Mol Matteo (Nieuw Nijlen)
17		Van Dessel Ken (N-VA)
18		Van der Heyden Kris (Nieuw Nijlen)
19		Jacobs Inte (N-VA)
20		Willems Conny (Nieuw Nijlen)
21		Peeters Kristoff (N-VA)
22		De Reyck Ute (Nieuw Nijlen)
23		Dillen Didier (N-VA)
24		Torfs Heidi (Nieuw Nijlen)
25		De bruyn Kris (N-VA)
26		Kerkhofs Danny (Nieuw Nijlen)
27		Verbraecken Jan (N-VA)

N-VA en **NIEUW NIJLEN** vormen een kartel voor de gemeenteraadsverkiezingen van zondag 13 oktober 2024.

WAT IS EEN KARTEL? EN WAAROM DOEN WE DIT?

Een politiek kartel is een tijdelijke samenwerking tussen politieke partijen die met één lijst naar de verkiezingen trekken.

Het doel van een kartel is om de krachten te bundelen en om samen met één sterke lijst deel te nemen aan de verkiezingen.

HOE WILLEN WIJ HET VERSCHIL MAKEN VOOR U?

- ▶ **Inspraak**
Wij houden rekening met uw ideeën en voorstellen.
- ▶ **Communicatie**
Wij informeren u volledig en tijdig.
- ▶ **Transparantie**
Wij spelen open kaart met u.
- ▶ **Efficiëntie**
Wij lossen snel en vlot uw problemen op.
- ▶ **Kostenbewustzijn**
Wij gaan zorgvuldig om met uw centen.



Raadpleeg onze website voor meer info of voor het volledige programma.

Ga naar www.nvanieuwnijlen.be
of scan deze QR-code :

